



Emnerapport V2021:

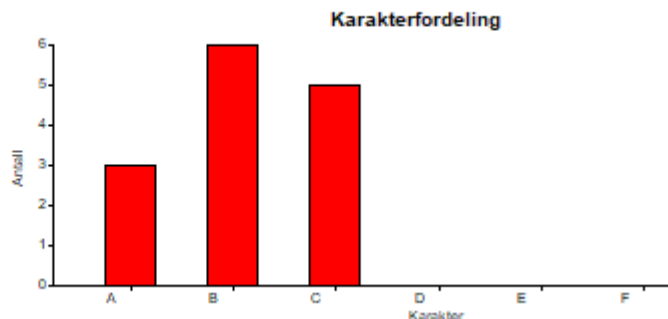
## GEO212 Terrestrial Climate and Environmental Changes

1. Informasjon om emnet (Course information)	
Emnebeskrivelse (course description)	<a href="https://www.uib.no/emne/GEO212">https://www.uib.no/emne/GEO212</a>
Undervisningssemester (semester)	Spring 2021
Emneansvarleg	Svein Olaf Dahl
Vurderingsform (examination form)	<p>Portfolio assessment (1/3) and 5 hours written exam (2/3).</p> <p>The portfolio should include three reports from group wise field investigations.</p> <p><b>Updated:</b> Change of assessment form spring 2021 from portfolio assessment and 5 hour written exam to portfolio assessment and 6 hour take-home exam as part of the measures to limit the risk of corona infection.</p>
Undervisningsform	Lectures, seminars, 3 day excursion and feil work
Obligatoriske arbeidskrav	<ul style="list-style-type: none"><li>• Participation in seminars, excursion and fieldwork.</li><li>• Oral seminar presentation based on a selected theme from the course text book/reading list.</li><li>• Four individual theoretical task reports from seminars.</li></ul> <p>Approved field reports and presentations will be valid for the following four semesters.</p>

2. Statistikk	
Eksamensmeldt	15
Bestått	14
Mangl oblig	1
Gjennomsnittskarakter	B

## Karakterfordeling

Emne: GEO212 0



### 3. Egenevaluering

*Vurdering av undervisningsopplegget i forhold til mål og resultater (emneansvarlig)*

*Assessment of the teaching plan in relation to goals and results (course coordinator)*

## Egenevaluering av GEO 212 VÅRSEMESTER2021

**Hva fokuserte du på i undervisningsopplegget? Gi en kort beskrivelse av undervisningsopplegget i emnet, med vekt på det som var nytt denne gangen.**

Undervisningsopplegget fulgte tidligere opplegg med en kombinasjon av forelesninger og tilhørende seminarer innenfor utvalgte overordnede temaer, og studentseminar basert på lærebok. Tidligere opplegg med ulike gruppevise feltprosjekter i området i og rundt Bergen ble i år forlatt, og erstattet med 3 dagsekskursjoner i felt i og nær Bergen der alle studentene deltok og jobbet sammen i faste grupper. Fordelen med årets opplegg er at alle studentene får samme erfaring.

**Hva er din vurdering av hvor godt undervisningsopplegget fungerte? Gi en kort beskrivelse av eventuelle evalueringer som er gjort, og gi en vurdering av erfaringene med årets undervisningsopplegg.**

Undervisningen har fungert relativt godt selv om mye var på zoom. Mangelen på direkte kommunikasjon med studentene er likevel et savn. Det nye opplegget med dagsekskursjoner i felt fungerte svært bra. Dagseksjonene fungerte også som test på om de koronatiltakene vi måtte ha under transport i leiebiler.

1.

**Hvilke justeringer av undervisningsopplegget vil du anbefale for neste gang emnet skal tilbys? Gi en kort vurdering av hvilket deler av undervisningsopplegget som bør videreføres og hva som eventuelle bør endres.**

Årtets opplegg bør videreføres våren 2022.

#### 4. Studentevaluering:

9 av 12 svarte

##### #1 I study GEO215 as part of:

Bachelor program in Geography 5

Exchange program: 4

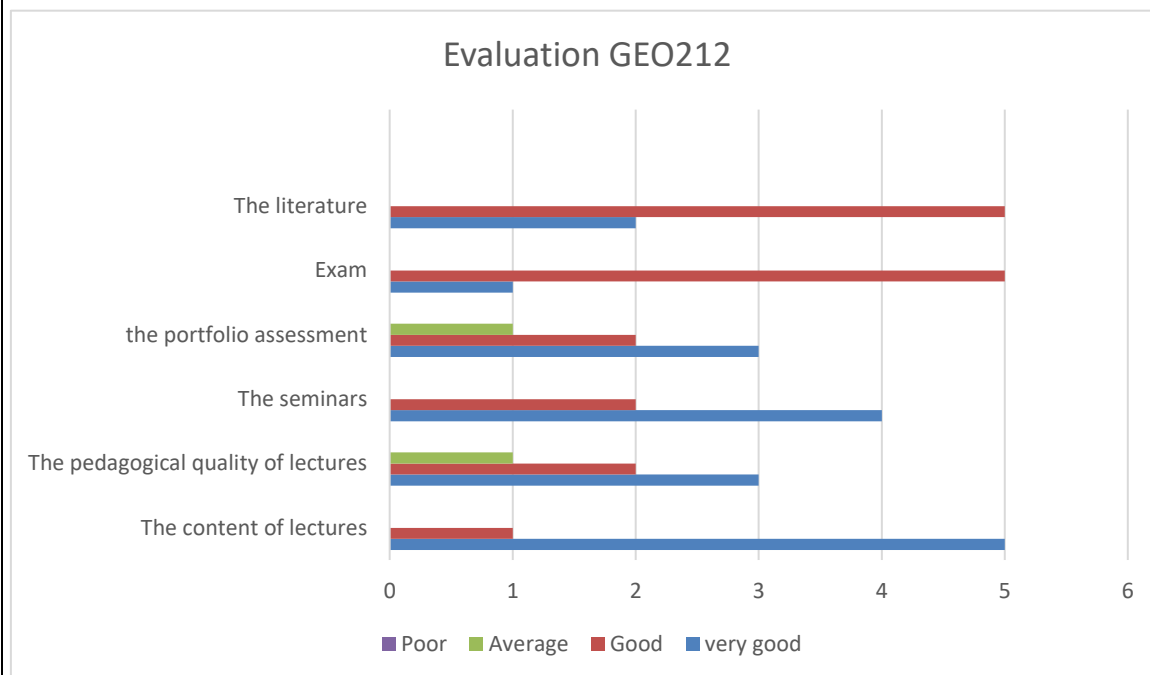
##### #2 How often did you participate in the lectures and seminars?

80-100%: 6

50-79%: 0

0-19%: 0

##### #3 How do you assess the different parts of the learning and assessment?



**#4 Do you have comments on the lectures?**

Kommentarfelt fjernet i denne rapporten.

**#5 Do you have comments about the seminars?**

Kommentarfelt fjernet i denne rapporten.

**#6 Do you have comments on the portfolio assessment?**

Kommentarfelt fjernet i denne rapporten.

**#7 Do you have comments about the literature?**

Kommentarfelt fjernet i denne rapporten.

**#7 Do you have comments about the exam?**

Kommentarfelt fjernet i denne rapporten.

**#8 Did you find that the course reflected the learning outcomes described in the course description?**

**YES: 6**

**NO: 0**

**#9 Did you find the course reflected the learning outcomes in the course description [www.uib.no/en/courses/GEO212](http://www.uib.no/en/courses/GEO212)**

**Yes: 6**

**No: 0**

**#10 What is your overall evaluation of the course?**

**Very good: 5**

**Good: 1**

**Poor: 0**

**#11 Do you have comments to your joint evaluation of the course?**

Kommentarfelt fjernet i denne rapporten.

**#12 Do you have suggestions to how we can improve the course?**

Kommentarfelt fjernet i denne rapporten.

## **5. Oppfølging**

*Oppfølging av/kommentarer til tidligere evalueringer. Hvordan rapporten følges opp, evt. tiltak eller endringer som er gjort/planlegges gjennomført på bakgrunn av emnerapporten*

Årtets opplegg bør videreføres våren 2022.