

# **JAP120 Høst 2016**

Emneansvarlig: Harry Solvang

## **Innledning**

Emnet JAP120 ble tilbudt for annen gang dette semesteret. Fullført emne gir 30 studiepoeng.

## **Undervisningsformer**

Undervisningen har i hovedsak bestått av forelesninger, med elleve timer pr. uke (Harry Solvang 4, Yuko Ringdal 4, Nazuki Kobayashi 2, Mikuri Seki 1). I tillegg har vi hatt 2 timer konversasjonsgrupper pr. uke. Disse har vært ledet av Yuko Ringdal og Mikuri Seki; begge har japansk som morsmål.

Harry Solvang har vært emneansvarlig. I tillegg til undervisning i japansk lingvistikk har Solvang også hatt ansvaret for grammatikkundervisning samt tekstlesning. Ringdal har i hovedsak hatt ansvaret for kanjiundervisning, i tillegg til tekstgjennomgåing. Kobayashi har primært hatt vokabular som emne for sine forelesninger, samtidig som praktiske øvelser og studentaktivisering av gjennomgått stoff har vært vektlagt. Seki har hatt ansvaret for å gjennomgå spørsmål knyttet til oppgaver i arbeidsbok.

## **Obligatorisk arbeid**

Som det fremgår av punktet under, er det knyttet en rekke arbeidskrav til mappeinnlevering. Studentene leverte i gjennomsnitt to obligatoriske arbeider ukentlig, hvorav det ene var knyttet til arbeidsbok tilhørende læreverket (Genki 2) som er pensum. De resterende arbeidene var fordelt på fire kategorier: kanji (3), grammatikk (3), oversettelse (3) og skriftlig fremstilling (3). Disse arbeidene, 12 til sammen, var utgangspunktet for mappevurdering ved semesterslutt. Som obligatoriske arbeidskrav hadde studentene i tillegg en obligatorisk innlevering om japansk lingvistikk, samt en muntlig test.

## **Vurderingsformer**

De tolv arbeidene nevnt i punktet over måtte alle godkjennes for at kandidatene kunne få levere inn mappe til evaluering ved slutten av semesteret. Halvparten av disse var hjemmearbeider, mens den andre halvparten var tester/skoleprøver. I tilfeller der de innleverte arbeidene eller testene holdt for lav kvalitet, slik at arbeidskravene ikke ble ansett som oppfylt, fikk kandidatene anledning til ny innlevering/test. Alle de 12 arbeidene ble ved semesterslutt levert i en mappe, som ble evaluert internt.

Etter to semestre med denne modellen, er vår vurdering fremdeles at mappevurdering i stedet for tradisjonell skoleeksamen har vært en suksess. I den grad ordningen kommenteres i studentenes evaluering av emnet, er kommentarene udelt positive. Det store flertallet av studenter klarte de obligatoriske arbeidskravene (flere etter to forsøk på skoleprøvene) og kunne følgelig levere inn mappe til vurdering.

## **Studentstatistikk**

### *Vurderings- og undervisningsmeldte*

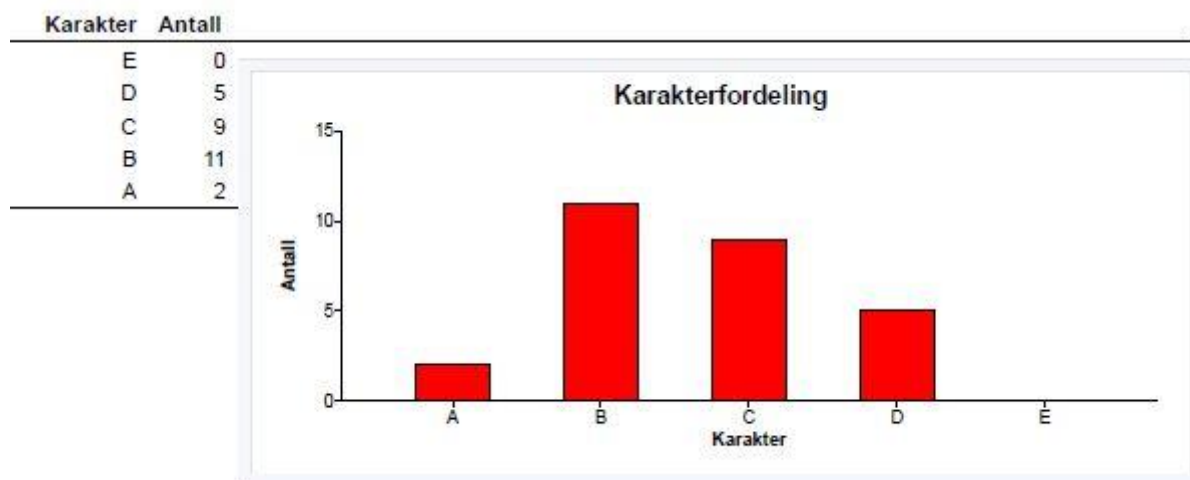
38 studenter var meldt til undervisning og vurdering i emnet H2016. Av disse møtte én ikke opp ved semesterstart, fire trakk seg etter et par uker, to forsvant midt i semesteret uten nærmere forklaring, mens fem ikke klarte de obligatoriske arbeidskravene og følgelig ikke kunne levere mappe.

### *Strykprosent og frafall*

Resultatfordelingen viser at 27 av studentene bestod, mens 5 hadde manglende obligatoriske oppgaver/ oppmøte og dermed ikke fikk levere mappe.

### *Karakterfordeling*

Gjennomsnittskarakter på emnet var C. Karakterfordeling for de 27 studentene som fikk levere mappe:



## Lokaler og undervisningsutstyr

Forelesningene ble vekselvis holdt i ulike auditorier på Sydneshaugen skole. Et gjennomgående problem har vært torsdagstimene ved auditorium Q. Tross gjentatte meldinger fra foreleser, har ikke situasjonen bedret seg. Resultatet har vært at verdifull tid har blitt kastet bort. Andre steder har undervisningsutstyr stort sett fungert tilfredsstillende, og eventuelle problemer har vært hurtig løst.

## Studentevalueringer

Evalueringsskjema ble besvart av 25 studenter. 92 % av studentene skrev at de var fornøyde med emnet. Evalueringen er stort sett gjennomgående positiv. Av elementer studentene er spesielt fornøyde med, trekker flere frem samtalegruppene og grammatikkundervisning. På spørsmål om hva som kan bli bedre på emnet, skriver en del studenter at de ønsker endring av kanjiundervisningen.

## Andre merknader

1) Emnet JAP120 har erstattet muntlig eksamen med en muntlig prøve med vurderingsformen Bestått/Ikke bestått. Dette fungerte svært bra, og samtlige av kandidatene besto prøven.

2) Som nevnt under punktet «Vurderingsformer» over, måtte tolv obligatoriske arbeider godkjennes for at kandidatene kunne få levere inn mappe til evaluering ved slutten av semesteret. I forslag til ny studieplan vil vi legge opp til at antall obligatoriske arbeider som skal leveres inn til evaluering skal reduseres. Vi vil videre legge opp til at studenter som ikke er fornøyd med sitt resultat ved første gangs test i kanji og grammatikk, skal få anledning til ny test på lik linje med studenter som ikke klarer de obligatoriske testene første gang.

3) Studentene har dette semesteret hatt tilbud om to timer konversasjonsøvelser pr. uke. Studentenes evalueringer viser at dette har vært både populært og lærerikt. Det er ønskelig å kunne fortsette med en slik frekvens på konversasjonsøvelsene også i fortsettelsen.