

MOL221 Eksperimentell molekylærbiologi I

Emneevaluering vår 2016

Praktisk gjennomføring

Undervisning: Orienteringsmøte: 1 time

Laboratorieundervisning: (7 x 6 timer, 1 x 3 timer)x 2 grupper

Forelesninger: 2 x 2 timer

Spørretime: 1 x 1,5 timer

Seminar: 3 x 4 timer, 1 x 2 timer

Undervisere: Mathias Ziegler (emneansvarlig), Rein Aasland, Marc Niere, Maxim Brill'kov, Joakim Jorn Brunet, Sigrid Gjærder Bruvik, Ann Kristin Frøyset, Øyvind Strømmland, Lars Jansen Sverkeli, Wenche Telle, Signe Varv, Olena Dobrovol'ska

Strykprosent og frafall

Kandidater	Totalt
Oppmeldt	31
Møtt	31
Bestått	29
Stryk	2
Strykprosent	6
Studiepoengproduksjon	290

Karakterfordeling

A	B	C	D	E	F	Gjennomsnittskarakter
3	10	12	4	0	2	C

Studieinformasjon og litteratur

Studieinformasjonen ble lagt ut på Mitt UiB. Læreboka var tilgjengelig på Studia, og laboratorieheftet ble delt ut på orienteringsmøtet.

Oppsummering av studentundersøkelsen

Deltakelse

Undersøkelsen ble sendt ut til 32 studenter, og 17 (53 %) svarte. 65 % av disse var studenter på andre studieår på bachelorprogrammet i molekylærbiologi. Resten var på siste studieår på bachelorprogrammet eller «annet».

Forkunnskaper

For å ta MOL221 må studenten ha fullført MOL100, KJEM110 og ett av emnene MOL200, MOL203 og BIO103. På spørsmål om hvor relevant studenten finner forkunnskapskravene svarte 47% «svært relevant», 35 % «til dels relevant» og 18 % «middels relevant». Vi spurte også om de har savnet noen forkunnskaper, og da svarte noen at de savnet erfaring med å skrive journal/rapport og flere ønsket mer kunnskap bruk av regneark.

Arbeidsmengde

I gjennomsnitt mener respondentene emnet svarer til 11,5 studiepoeng. De aller fleste mener mengden obligatorisk aktivitet er passelig (82). Det kom mange kommentarer på at rapportene var svært tidkrevende å skrive, i tillegg til at det var korte frister, og at dette går ut over andre emner.

Læreboken og kursheftet

88 % av studentene synes boken er «helt grei» (47 %) eller bedre, og hele 76 % mener at kursheftet gir god nok informasjon.

Noen kommentarer til læreboka og kursheftet:

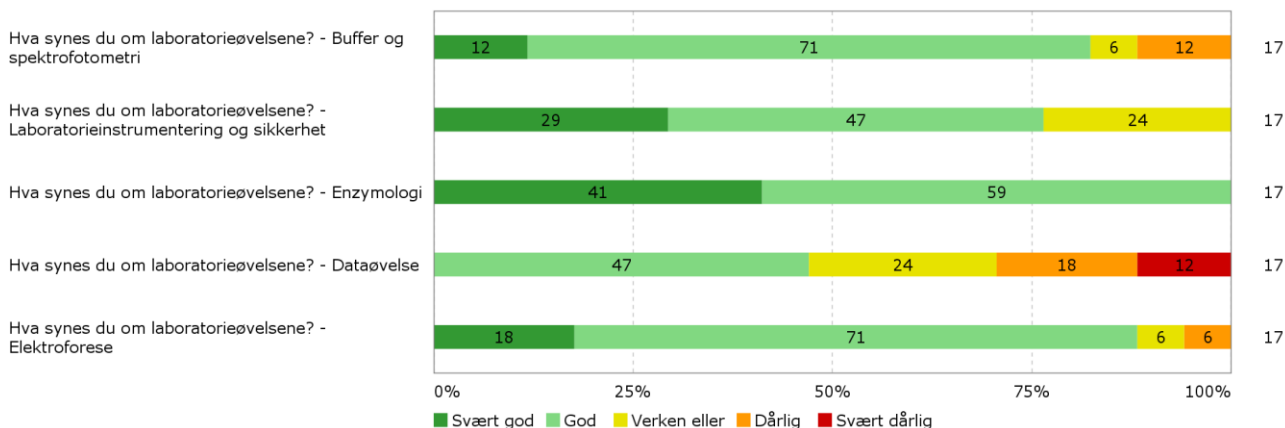
- Kvaliteten på protokollene var noe varierende. Ønskelig med referanser i kursheftet!
- Det er litt diffust hva som er pensum. Flere skriver at de ikke var klar over at det var ei lærebok.

Forelesninger

Kommentarene til forelesningene viser at studentene stort sett var fornøyde, og at de likte diskusjonen på slutten.

Laboratorieøvelser

Som tabellen under viser var enzymologiøvelsen svært godt likt av studentene, dataøvelsen kom dårligst ut på dette kurset.



Kommentarer til laboratorieøvelsene:

Viktig at lab rapportene blir levert tilbake før neste rapport skal skrives. Det kunne til tider være litt «trangt» på laben og noe venting. Dataøvelsene opplevdes av flere som litt uoversiktlige og mye nytt på en gang. Lab-assistentene får skryt.

Logistikk

De fleste har tatt MOL201 og MOL222 i tillegg til MOL221 dette semesteret. Svært mange kommenterer at MOL201 har måtte vike plass for laboratorieemnene, og at det har vært et i overkant intensivt semester. Timeplanmessig går det fint, men rapportskrivningen er så tidkrevende at flere har meldt seg av MOL201. Noen nevner at det er fint at MOL202 er delt opp i to emner, og noen mener MOL221 og MOL222 til sammen burde gi 30 studiepoeng.

Generelt om MOL221

Emnet svarte i stor eller til en viss grad til de fleste sine forventninger, og 95 % svarer at deres generelle oppfatning av MOL221 er at det er et godt eller svært godt emne.

Generelle kommentarer til emnet:

- Det burde være mer samsvar i hva som kreves i rapportene, veldig ulike tilbakemeldinger fra ulike lab assistenter.
- Det hadde vært kjekt å få tilbakemeldinger på én rapport før den neste skal skrives.
- Undervisningsassistentene får skryt, selv om noen er litt vel brå i framtoningen.
- Emnet er veldig krevende, mer enn det opplyses om på forhånd.