

JAP205 Vår 2017

Emneansvarlig: Harry Solvang

Innledning

Emnet JAP205 er et intensivt kurs over ti uker, som gir 20 studiepoeng. Siden studentene drar på utveksling til Japan medio mars, må undervisningen starte en uke før øvrig undervisning i januar.

Tekstgrunnlaget har vært læreboken «Intermediate Japanese» (6 kapitler), mens grammatikkforklaringer har tatt utgangspunkt i grammatikkverket «Naru hodo» 1 og 2.

Inklusive såkalte tilleggsKANJI omfatter pensum totalt 626 KANJI.

Undervisningsformer

Undervisningen har i hovedsak bestått av forelesninger, med åtte timer pr. uke. Bortsett fra konversasjonsgrupper, som studentene har hatt én time i uken i seks uker, har emneansvarlig hatt ansvaret for undervisningen (japanske skriftegn, grammatikk, vokabular, tekstlesning, skriftlig fremstilling, oversettelse, øvelser til Japanese Language Proficiency Test, etc).

Siden vi hadde gode erfaringer med å eksponere studentene for en kort dose japansk TV (nyheter i sann tid) forrige gang emnet ble tilbudt, var intensjonen å fortsette med dette også denne gangen. Imidlertid ble det liten kontinuitet i opplegget, grunnet gjentatte vansker med å ta inn sendingene.

Obligatorisk arbeid

Studentene hadde til sammen 8 innleveringsoppgaver og tester i løpet av semesteret. Dette var to KANJITESTER, to skriftlige fremstillinger, to grammatikktester og to oversettelser fra japansk til norsk.

Vurderingsformer

De åtte arbeidene nevnt i punktet over måtte alle godkjennes for at kandidatene kunne få levere inn mappe til evaluering ved slutten av semesteret. Kanjittestene og grammatikktestene var skoleprøver, de øvrige arbeidene var hjemmeoppgaver.

I tilfeller der de innleverte arbeidene eller testene holdt for lav kvalitet, slik at arbeidskravene ikke ble ansett som oppfylt, fikk kandidatene anledning til ny innlevering/test. Evalueringen foregikk internt.

Det store flertallet av studentene (26 av 31) klarte de obligatoriske arbeidskravene, og kunne følgelig levere inn sin mappe.

Studentstatistikk

Vurderings- og undervisningsmeldte

31 stk

Strykprosent og frafall

5 av 31 (16%) ikke møtt

Karakterfordeling

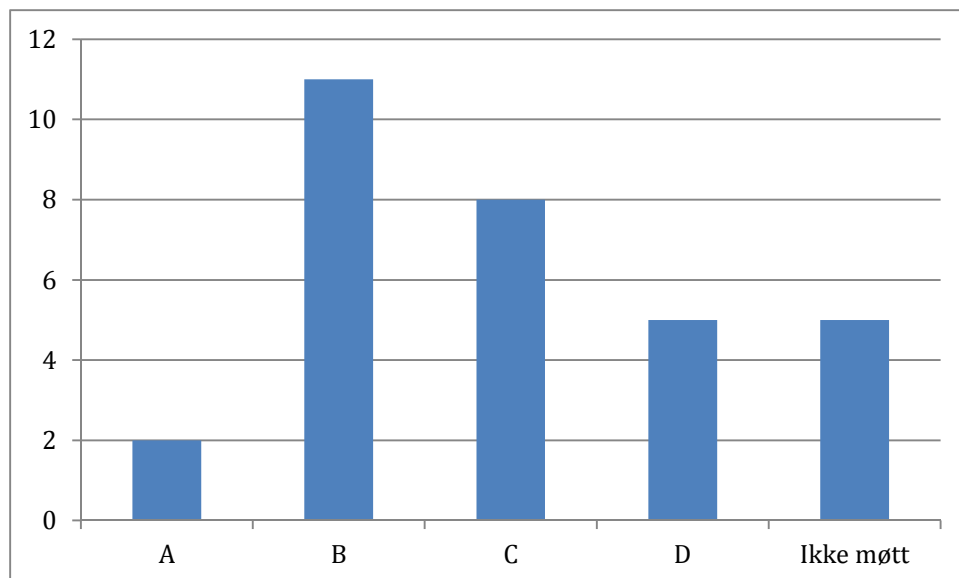
A: 2

B: 11

C: 8

D: 5

Ikke møtt: 5



Lokaler og undervisningsutstyr

Forelesningene ble holdt i auditorium P på Sydneshaugen skole. Nesten hver uke mistet vi verdifull tid grunnet trøbbel med tilkobling av PC, og måtte i flere tilfeller tilkalle PC-vakt.

Studentevalueringer

Evaluering fant sted etter siste forelesning, umiddelbart før studentene dro på utveksling. Evalueringsskjema ble besvart av 28 studenter. Et gjennomgående trekk ved studentenes kommentarer var at de ønsker seg flere undervisningstimer (mer av alt). Evalueringene var ellers gjennomgående positive.

Andre merknader

Selv om vi startet semesteret en uke før øvrig undervisning, viste det seg også denne gangen at å gjennomføre et ti ukers semester før utveksling ikke er ukomplisert. Når emnet planlegges neste gang (vår 2018), bør utgangspunktet være at studentene ikke kan dra før den 15. mars. Undervisningen bør derfor starte så tidlig som mulig etter nyttår.

Grunnet ressursmangel har studentene hatt et mangelfullt tilbud om konversasjonsgrupper dette semesteret. Dette punktet trekkes for øvrig også frem av flere studenter i studentevalueringen av emnet. Vårt ønske er å tilby to timer konversasjon med japanskspråklig lærer hver uke i hele undervisningsperioden. Dette semesteret har vi dessverre måtte redusere tilbudet til én time i uken i seks uker.