



UNIVERSITETET I BERGEN  
*Institutt for geografi*

Emnerapport høsten 2016:

# **GEO308 Vitskapsteori og forskningsdesign for geografar**

Innhold:

1. Informasjon om emnet
2. Statistikk
3. Egenevaluering
4. Studentevaluering
5. Oppfølging

Emnerapporten er gjennomgått i  
Undervisningsutvalget ved Institutt for geografi

Dato:

## 1. Informasjon om emnet

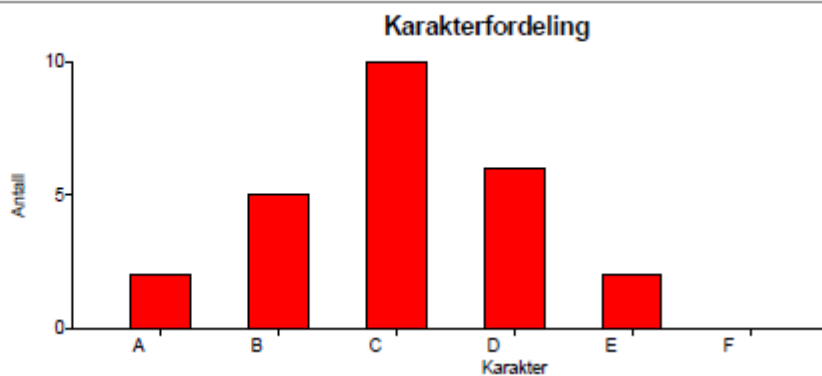
Emne	GEO308 Vitskapsteori og forskingsdesign for geografar
Undervisningssemester	Høst
Emneansvarlig	Kerstin Potthoff
Vurderingsform	Heimeeksamen, 5 dagar
Undervisningsform	Forelesingar og seminar
Obligatoriske arbeidskrav	Ingen

## 2. Statistikk

Eksamensmeldt	28
Bestått	25
Stryk	0
Avbrutt	0
Ikke møtt	2
Legeattest	1
Trekk før ekamen	0
Gjennomsnittskaraktar	C

Karakterfordeling

Emne: GEO308 0



### 3. Egneevaluering

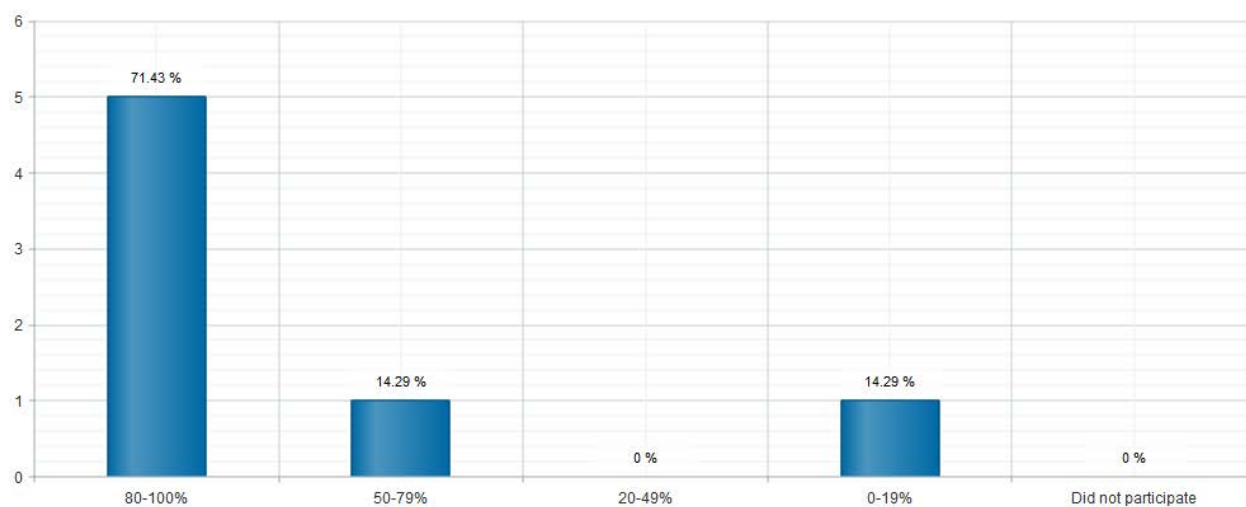
*Vurdering av undervisningsopplegget i forhold til mål og resultater (emneansvarlig)*

Kurset skal bade gi en fordypning i teorier relevante for de ulike studentgruppene (samfunnsgeografi og natur/miljøgeografi) samtidig at studentene ikke bare skal lære om teoriene men også lære hvordan man anvender dem. Etter mitt syn fungerer strukturen i kurset bra med noen fellesforelesninger, så forelesninger/seminarer kun for de enkelte studentgruppene og et avsluttende fellesseminar. Omlegging av eksamensformen fra skriftlig eksamen til hjemmeeksamen er etter mitt syn et godt grep for å kunne evaluere hvorvidt studentene kan anvende teoriene de har lært om i kurset. Eksamensbesvarelsene ga tydelige indikasjoner på hva som var mest utfordrende for studentene i denne sammenheng. Selv om det avsluttende seminaret ga veldig klare føringer for hva vi forventet av studentene når det gjald eksamenen så burde bruk av teoriene få større fokus gjennom hele kurset, evt. tas opp i seminarer undervegs der studenter får konkrete oppgaver til å forberede seg. I år lå eksamen veldig tett opp til kurset noe som er uheldig.

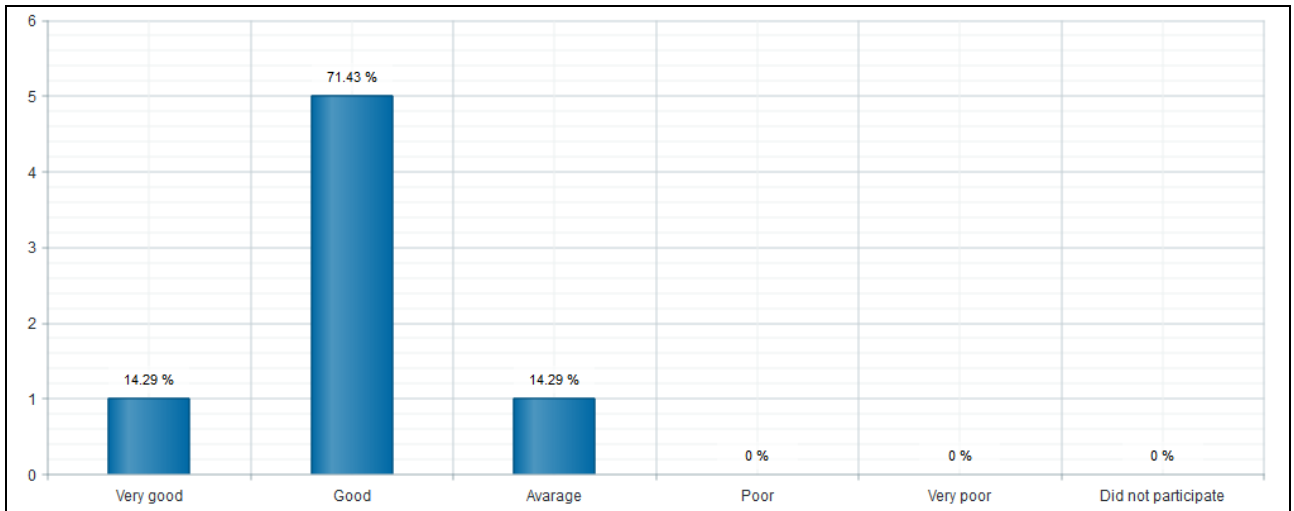
### 4. Studentevaluering:

7 svar.

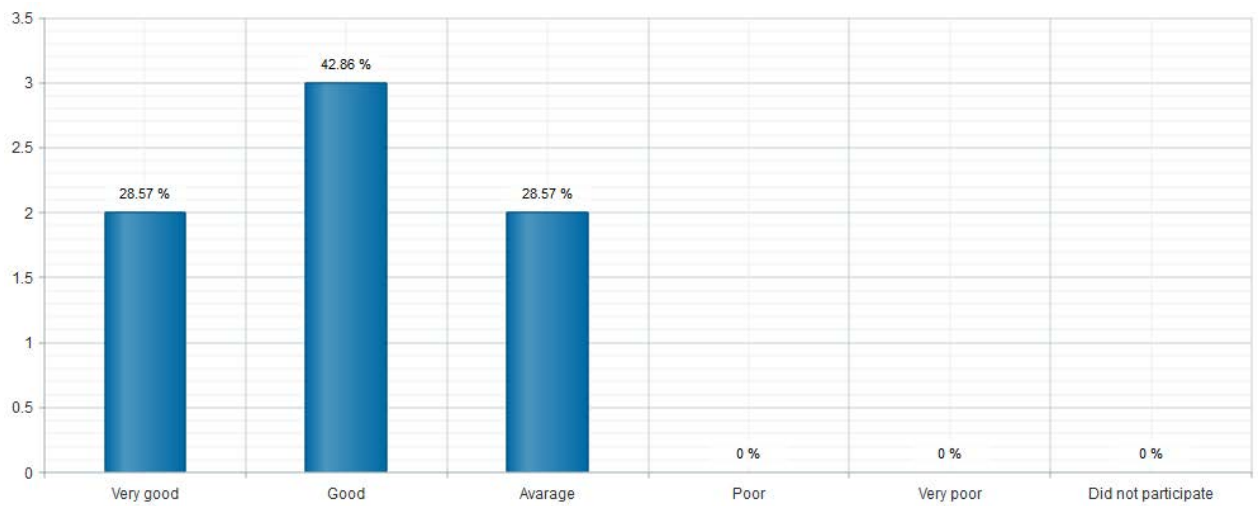
#### #1 To what extent have you participated in lectures and seminars?



#### #2 How do you assess the content of the lectures?



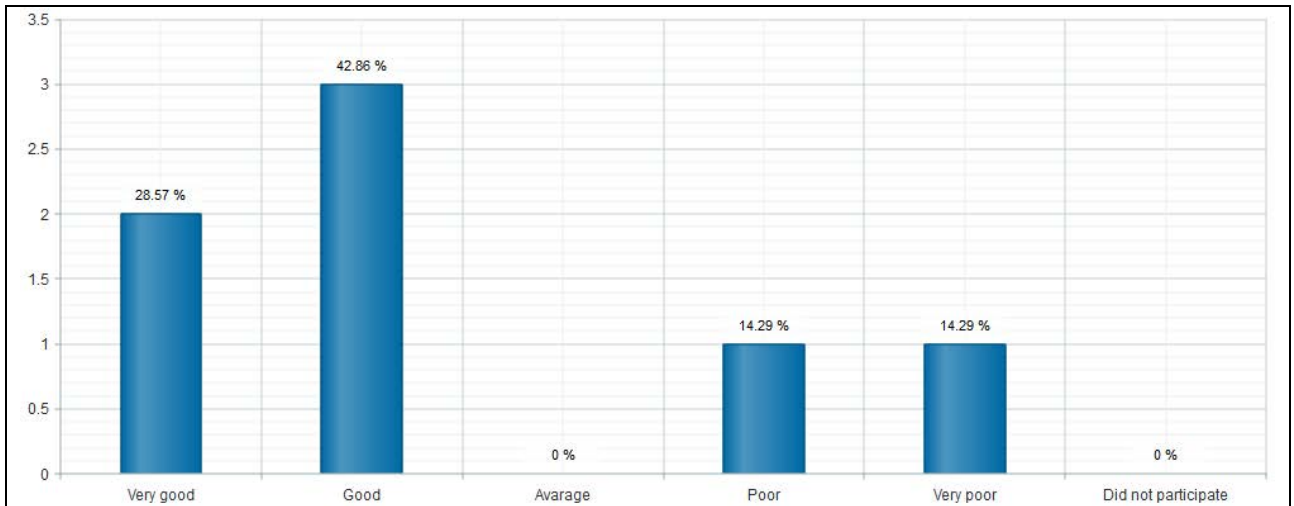
**#3 How do you assess the pedagogically quality of lectures?**



**#4 Do you have any supplement comments to the lectures?**

*Åpne kommentarfelt fjernet*

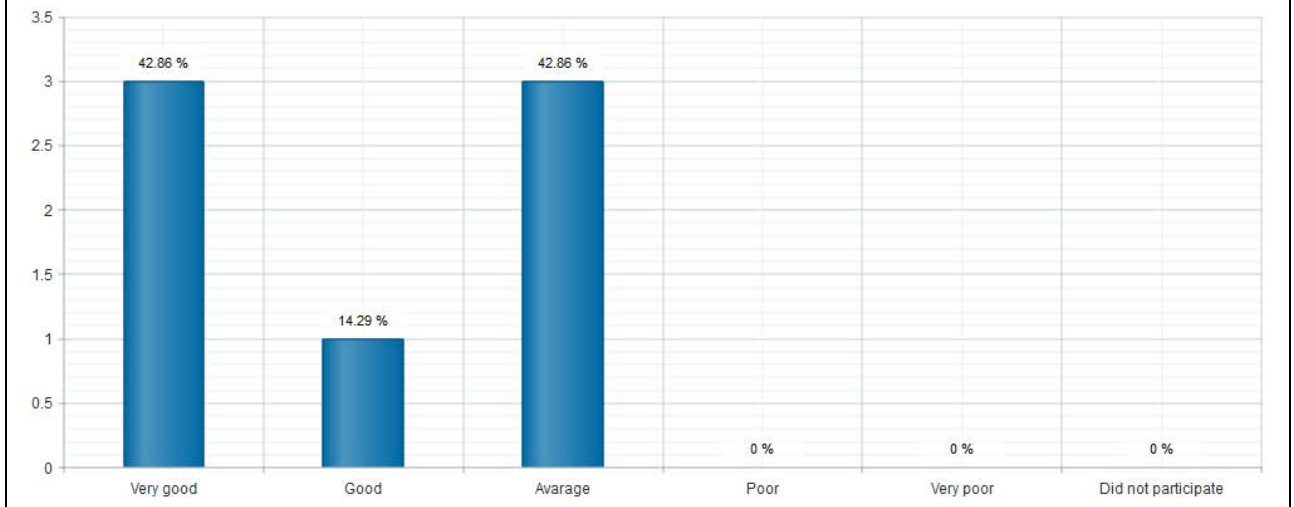
**#5 How do you assess the seminars?**



**#6 Do you have any supplement comments to the seminars?**

*Åpne kommentarfelt fjernet*

**#7 How do you assess the litterature?**



**#8 Which books/articles do you regard as valuable for your learning?**

- Cresswell Geographic Thought : A Critical Introduction
- Inkpen/Wilson and Haines-Young/Petch and Kirkby
- Cresswell, Wynne, Gibbons
- cresswell

- Likte godt boken "Geogprahic Thought" og Jean Hillier's "Strategic navigation across multiple planes: Towards a Deleuzean-inspired methodology for strategic spatial planning

**#9 Which books/articles were not as helpful?**

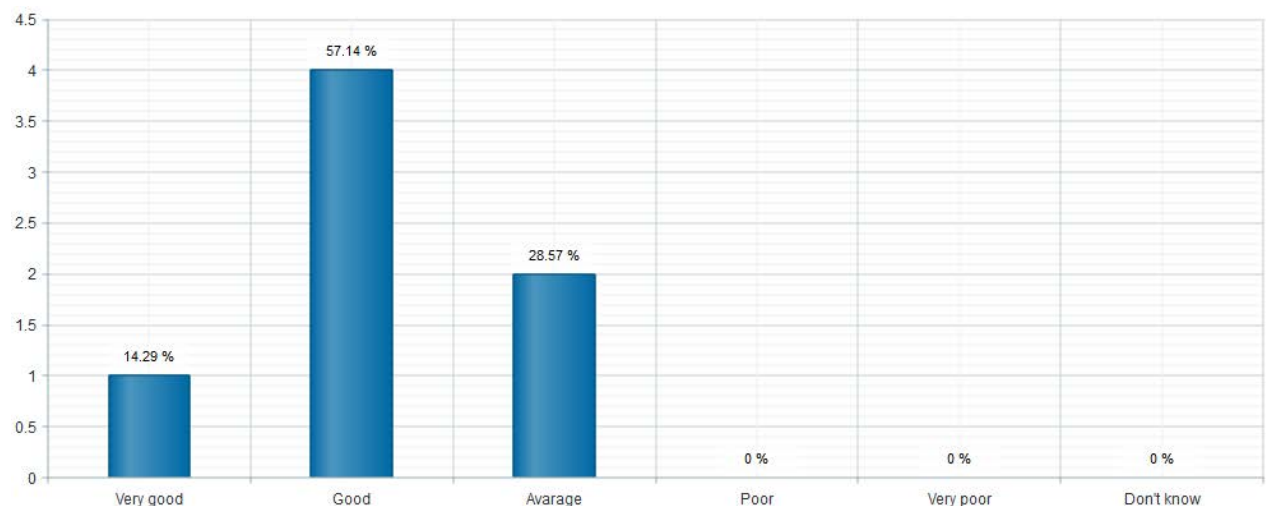
- Gotelli and Ellison, Black and Hacking

**#10 How do you rate the correspondence between what you have learned and the text about learning outcomes in the course description?**

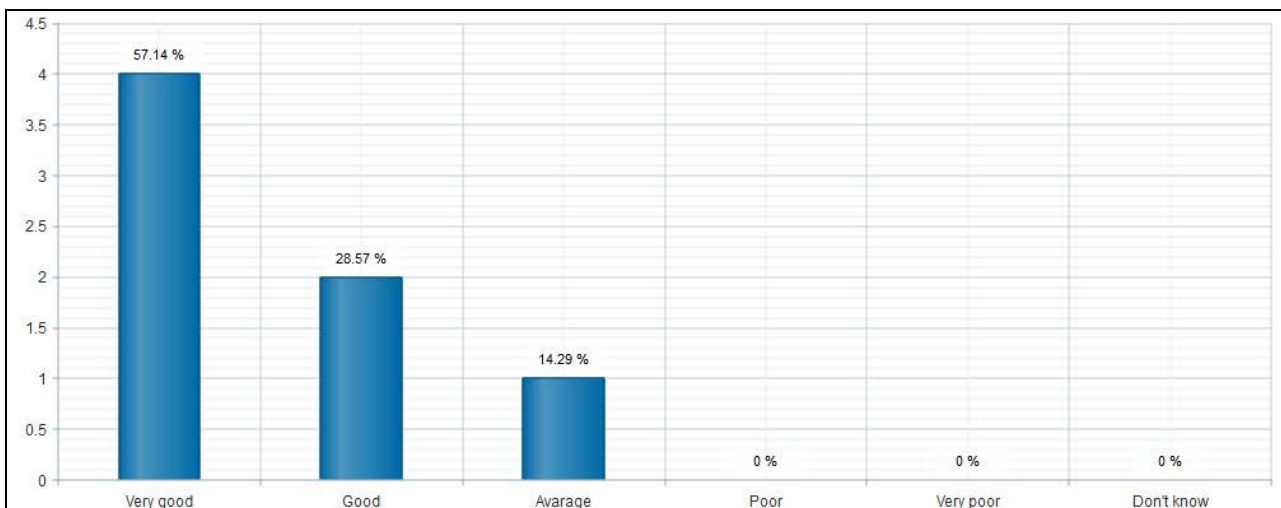
Learning Outcomes

After completing the course the student should be able to:

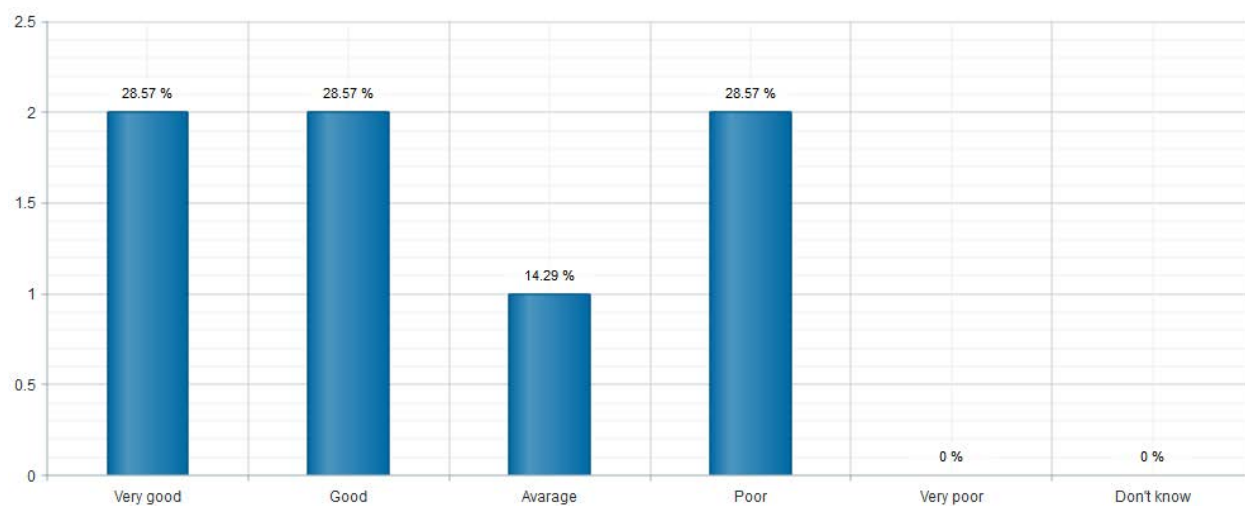
- Understand and apply different views within philosophy of science and epistemology.
- To comprehend the connection between theory, models, hypothesis and appropriate geographical research design.
- Be critical of various scientific theoretical directions within the discipline of geography.
- Use the required insight to write a theoretical discussion in the master thesis
- Explain the relationship between epistemological subject and research design in the geographic space



**#11 How do you evaluate the contact with the department?**



**#12 How do you evaluate the information on Mitt UiB?**



**#13 Do you have any suggestions on how to improve the course?**

*Åpne kommentarfelt fjernet*

**#14 What is your joint evaluation of the course?**

*Åpne kommentarfelt fjernet*

## **5. Oppfølging**

*Oppfølging av/kommentarer til tidligere evalueringer. Hvordan rapporten følges opp, evt. tiltak eller endringer som er gjort/planlegges gjennomført på bakgrunn av emnerapporten*

**Har større fokus på anvendelse av teorier gjennom hele kurset. Det burde vurderes om man har seminarer underveis der studentene får konkrete oppgaver å jobbe med på forhånd.**

**Har større avstand mellom siste seminaret og eksamenen.**